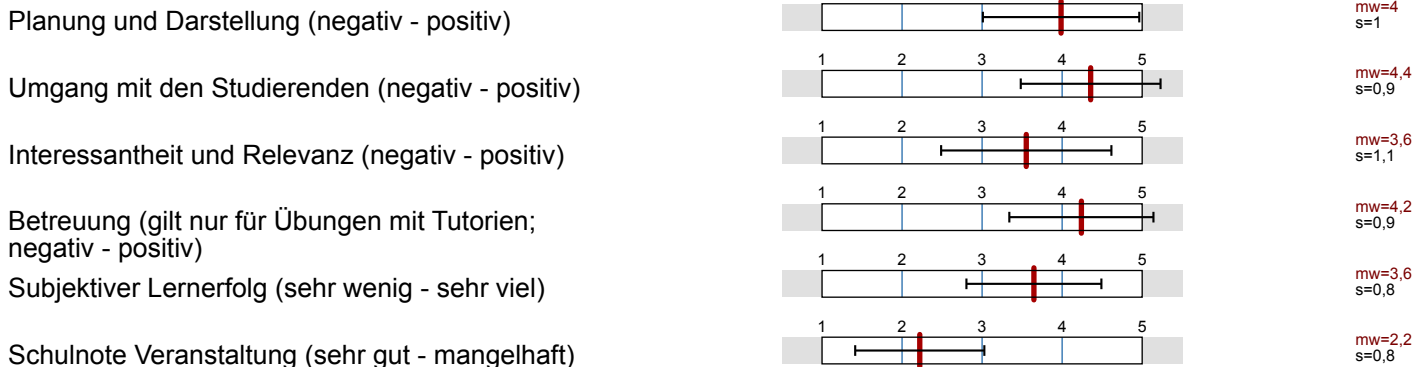


Justus-Liebig-Universität Gießen Servicestelle Lehrevaluation
 Bericht GIFUEB SS10-SS14 [Justus-Liebig-Universität]



Anzahl der Veranstaltungen = 456 Erfasste Fragebögen = 14773

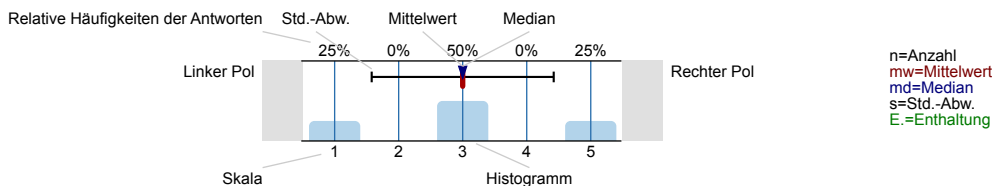
Globalwerte



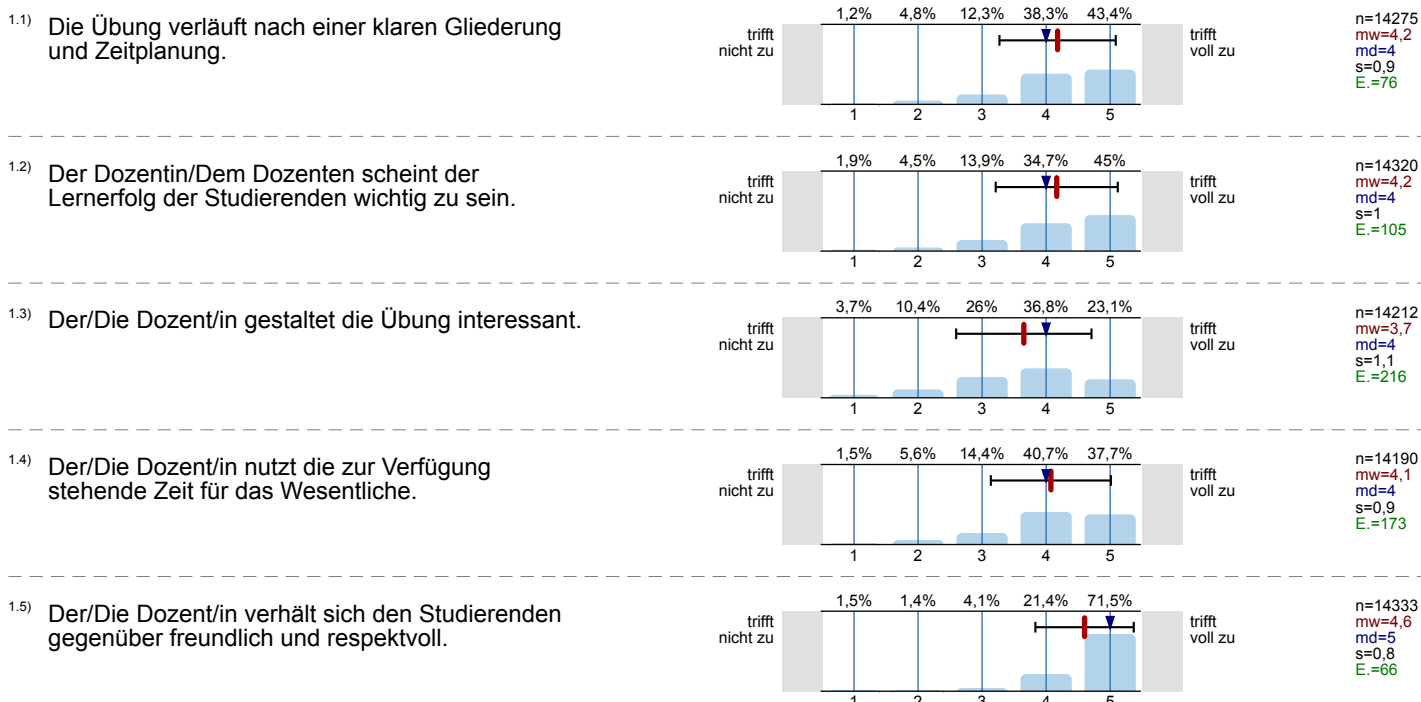
Auswertungsteil der geschlossenen Fragen

Legende

Fragetext



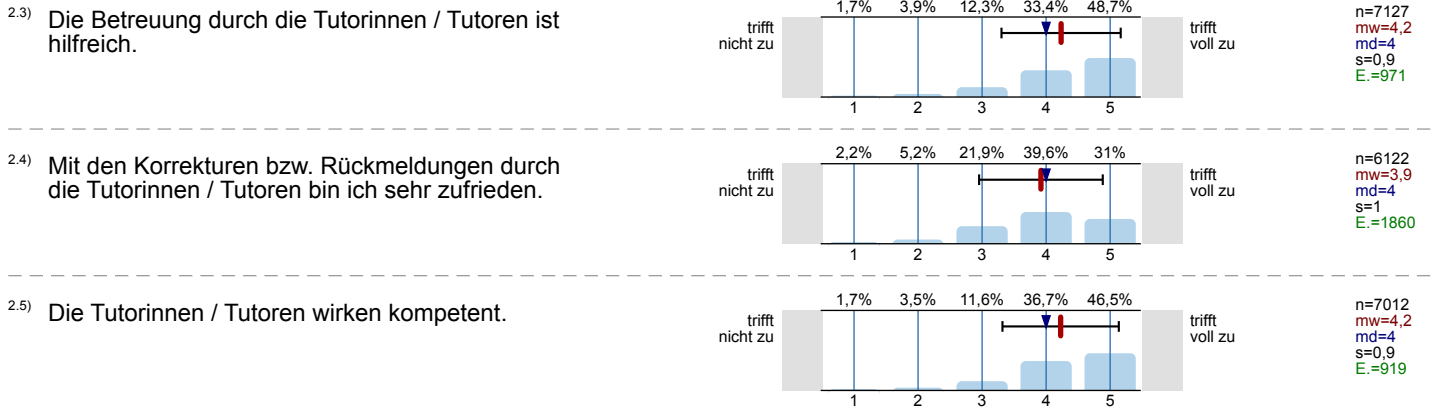
1. Übung



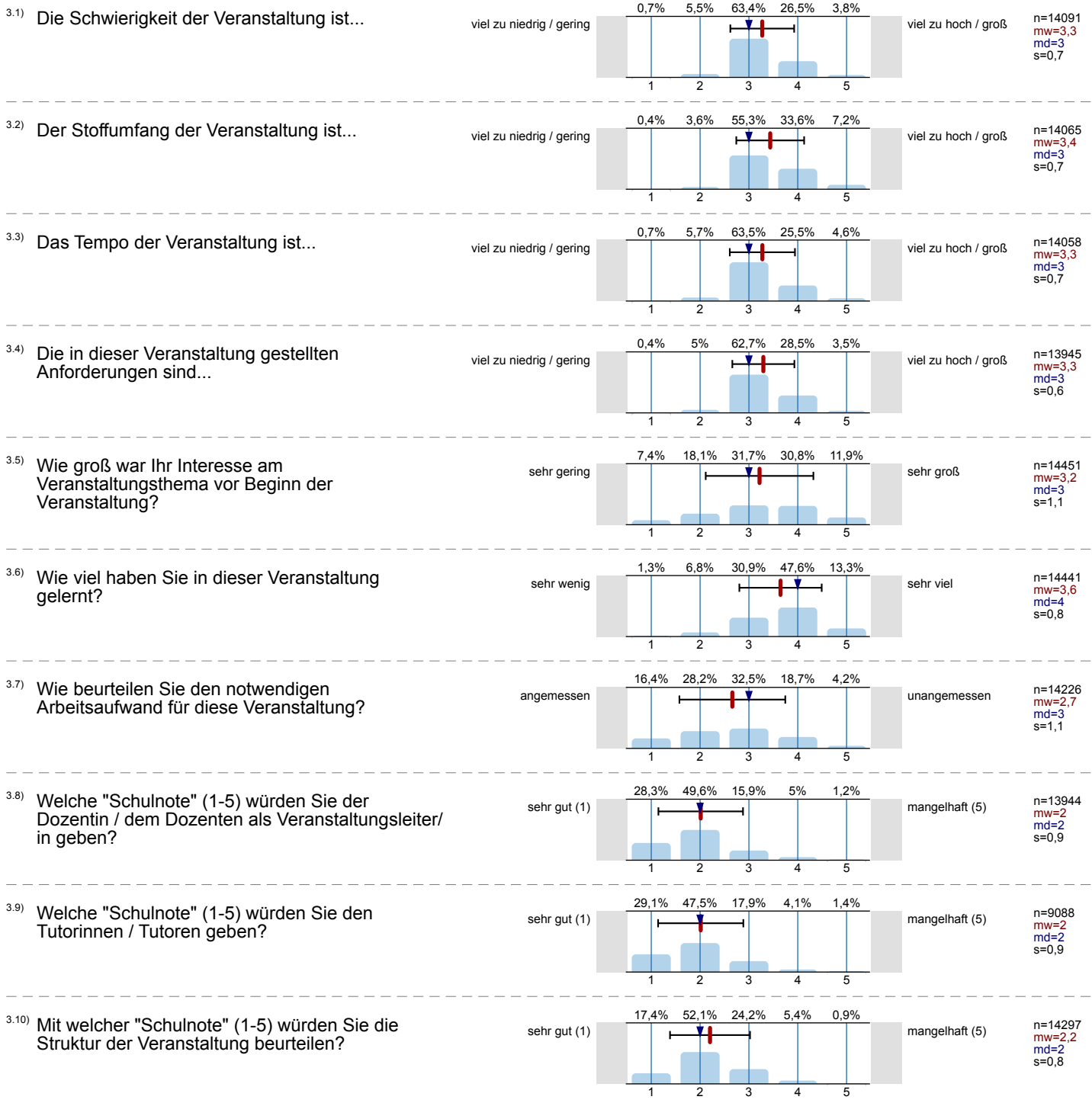
1.6)	Der/Die Dozent/in geht auf Fragen und Belange der Studierenden ausreichend ein.		n=14293 mw=4,3 md=5 s=0,9 E.=130
1.7)	Der/Die Dozent/in fördert mein Interesse am Themengebiet.		n=14074 mw=3,5 md=4 s=1,1 E.=343
1.8)	Die Art, wie die Übung gestaltet ist, trägt zum Verständnis des Stoffes bei.		n=14344 mw=3,9 md=4 s=1 E.=81
1.9)	Der/Die Dozent/in macht Zusammenhänge deutlich.		n=14205 mw=3,9 md=4 s=0,9 E.=168
1.10)	Der/Die Dozent/in setzt Medien (z.B. Tafel, Folien, Präsentationen) sinnvoll ein.		n=13542 mw=4 md=4 s=1 E.=802
1.11)	Der/Die Dozent/in fördert die aktive Teilnahme der Studierenden an der Übung.		n=14101 mw=3,7 md=4 s=1,1 E.=241
1.12)	Der/Die Dozent/in drückt sich klar und verständlich aus.		n=14253 mw=4,2 md=4 s=0,9 E.=88
1.13)	Die Übung ist eine gute Mischung aus Wissensvermittlung und Diskussion.		n=13827 mw=3,3 md=3 s=1,1 E.=583
1.14)	Vorlesung und Übung sind gut aufeinander abgestimmt.		n=12542 mw=3,7 md=4 s=1,1 E.=1722
1.15)	Der/Die Dozent/in verdeutlicht die Verwendbarkeit und den Nutzen des behandelten Stoffes.		n=14080 mw=3,7 md=4 s=1 E.=262
1.16)	Mit den Rahmenbedingungen dieser Veranstaltung (Anmeldung, Räumlichkeiten, Ausstattung, Zeiteinteilung, Temperatur-, Geräuschverhältnisse etc.) bin ich zufrieden.		n=14221 mw=3,8 md=4 s=1,1 E.=135

2. Folgende Fragen gelten nur für Übungen mit Betreuung durch Tutorinnen / Tutoren (sonst bitte weiter mit Frage 3.1).

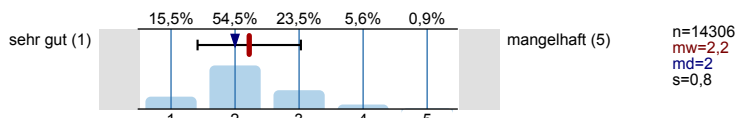
2.1)	Es ist eine ausreichende Zahl an Tutorinnen / Tutoren vorhanden.		n=7455 mw=3,9 md=4 s=1,2 E.=1286
2.2)	Die Tutorinnen / Tutoren verhalten sich den Studierenden gegenüber freundlich und respektvoll.		n=7320 mw=4,5 md=5 s=0,8 E.=951



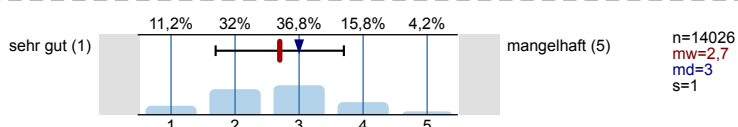
3. Gesamtbeurteilung und Arbeitsbelastung



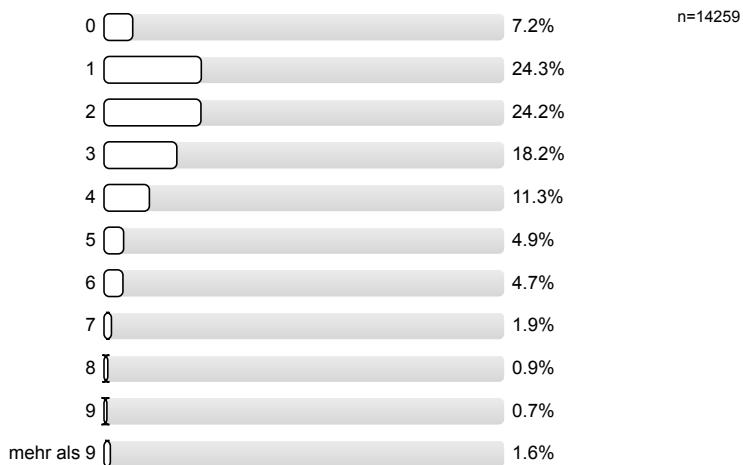
3.11) Welche "Schulnote" (1-5) würden Sie der Veranstaltung insgesamt geben?



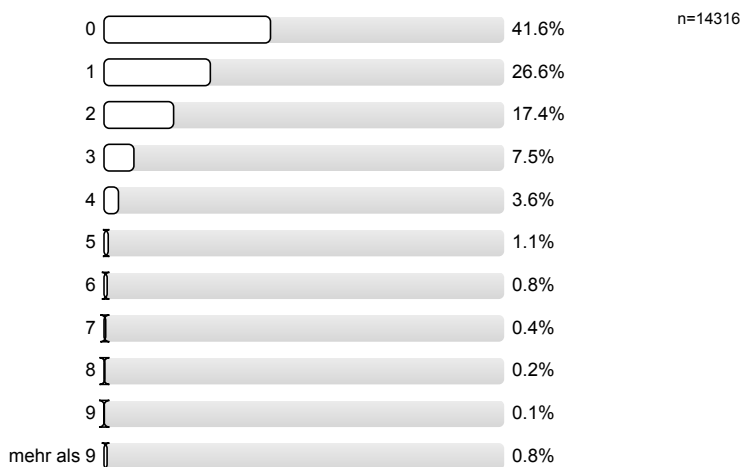
3.12) Welche "Schulnote" (1-5) würden Sie Ihren Kommilitoninnen / Kommilitonen für die Mitarbeit an der Veranstaltung geben?



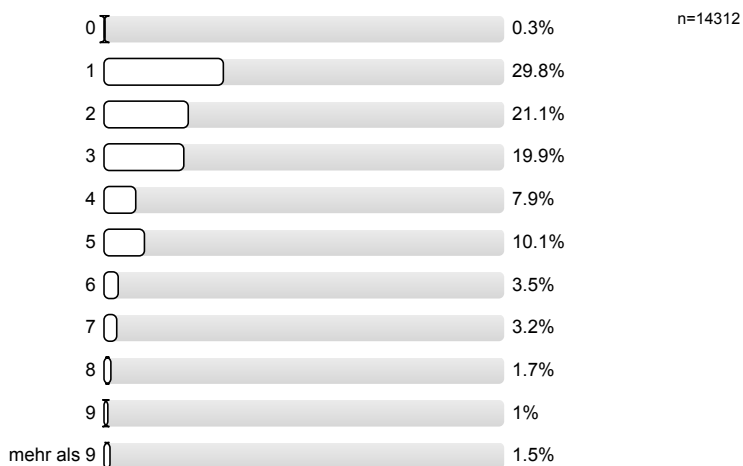
3.13) Wieviel Zeit wenden Sie im Durchschnitt pro Woche (außerhalb der Veranstaltung) für die Erarbeitung des Stoffes auf? (Angaben in Stunden; bitte runden Sie)



3.14) An wie vielen Sitzungen der Veranstaltung haben Sie gefehlt?



3.15) In welchem Fachsemester sind Sie gegenwärtig (in Ihrem ersten Hauptfach) eingeschrieben?



3.16) Was ist Ihr Geschlecht?

